



УПРАВЛЕНИЕ ФЕДЕРАЛЬНОЙ СЛУЖБЫ  
ГОСУДАРСТВЕННОЙ СТАТИСТИКИ  
ПО РЕСПУБЛИКЕ КРЫМ И Г. СЕВАСТОПОЛЮ

# Финансовое состояние организаций по г. Севастополю



за январь 2023 года



ФЕДЕРАЛЬНАЯ СЛУЖБА  
ГОСУДАРСТВЕННОЙ СТАТИСТИКИ

# Финансовое состояние организаций

г. Севастополь

за январь 2023 года

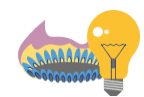
- 01 Сальдированный финансовый результат организаций
- 02 Прибыль организаций
- 03 Убыток организаций
- 04 Доля прибыльных и убыточных организаций
- 05 Доля прибыльных и убыточных организаций по видам экономической деятельности
- 06 Финансовые результаты деятельности организаций
- 07 Дебиторская задолженность организаций
- 08 Кредиторская задолженность организаций
- 09 Просроченная кредиторская и дебиторская задолженность организаций
- 10 Уровень рентабельности (убыточности) за январь-декабрь 2022 г.

• Ежемесячные данные оперативной статистики



# САЛЬДИРОВАННЫЙ ФИНАНСОВЫЙ РЕЗУЛЬТАТ ОРГАНИЗАЦИЙ\*

ЯНВАРЬ 2023 г. млн рублей



590,3

Обеспечение электрической энергией, газом и паром; кондиционирование воздуха



374,5

Транспортировка и хранение



-34,3

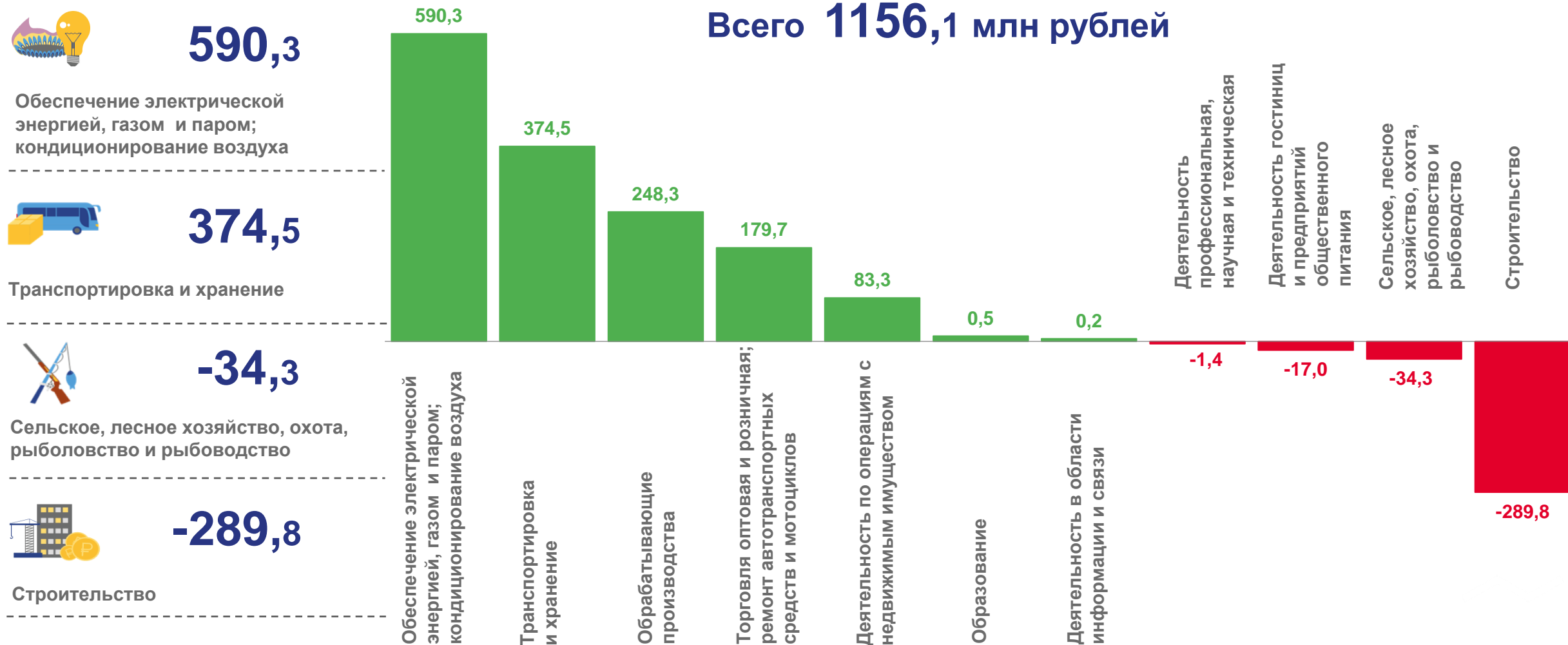
Сельское, лесное хозяйство, охота, рыболовство и рыбоводство



-289,8

Строительство

Всего 1156,1 млн рублей



\* по крупным и средним организациям (без организаций с численностью менее 15 чел.) по «хозяйственным» видам экономической деятельности



# ПРИБЫЛЬ ОРГАНИЗАЦИЙ\*

ЯНВАРЬ 2023 г. млн рублей



399,1

Транспортировка и хранение

399,1



276,4

Обрабатывающие производства

276,4



184,8

Торговля оптовая и розничная; ремонт автотранспортных средств и мотоциклов



Торговля оптовая и розничная; ремонт автотранспортных средств и мотоциклов

184,8



Деятельность по операциям с недвижимым имуществом

91,9



Деятельность по операциям с недвижимым имуществом

91,9



Деятельность профессиональная, научная и техническая

3,6

Всего ▲

1617,8 млн рублей

\* по крупным и средним организациям (без организаций с численностью менее 15 чел.) по «хозяйственным» видам экономической деятельности



# УБЫТОК ОРГАНИЗАЦИЙ\*

ЯНВАРЬ 2023 г. млн рублей



28,1

Обрабатывающие производства



24,6

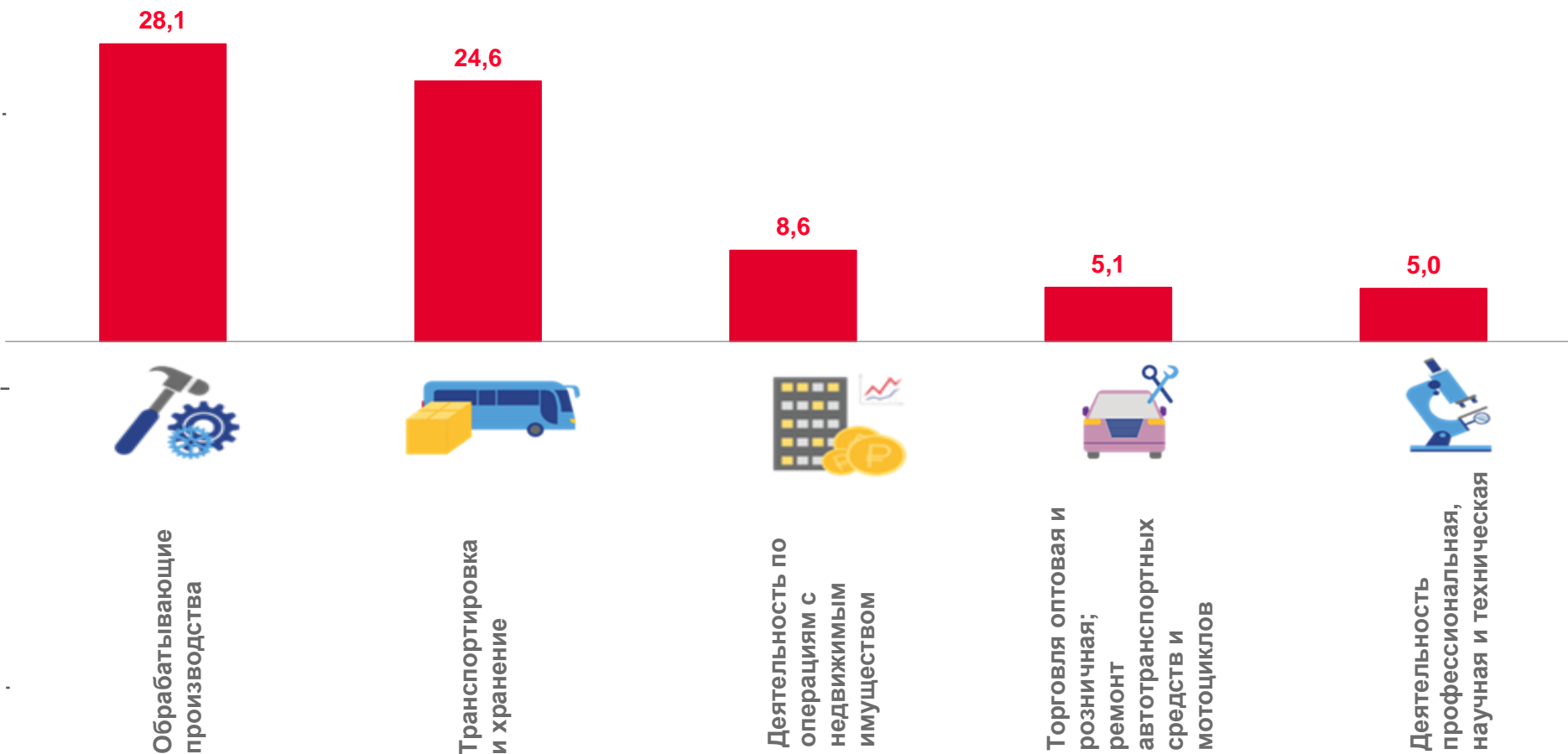
Транспортировка и хранение



8,6

Деятельность по операциям с недвижимым имуществом

Всего ▼ 461,7 млн рублей



\* по крупным и средним организациям (без организаций с численностью менее 15 чел.) по «хозяйственным» видам экономической деятельности



# ДОЛЯ ПРИБЫЛЬНЫХ И УБЫТОЧНЫХ ОРГАНИЗАЦИЙ\*

ЯНВАРЬ 2023 г.

Основная доля от общей суммы прибыли



▲ 55,0%

ПРОМЫШЛЕННОСТЬ



▲ 24,7%

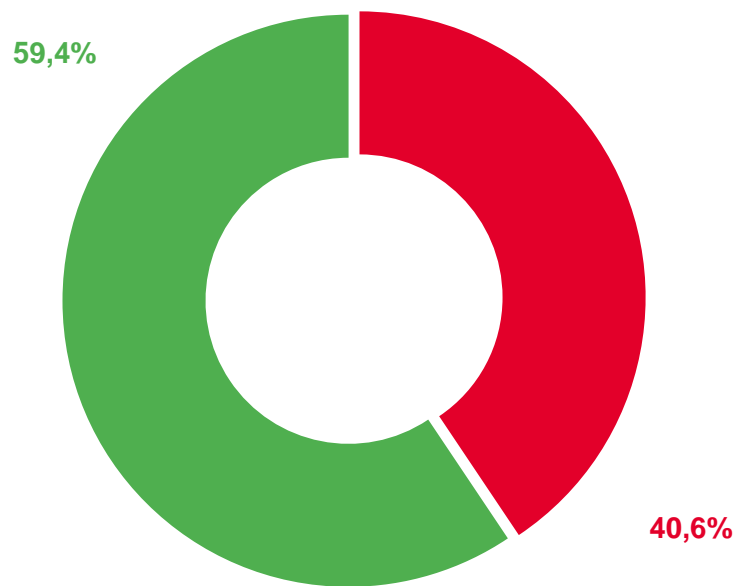
ТРАНСПОРТИРОВКА И ХРАНЕНИЕ



▲ 11,4%

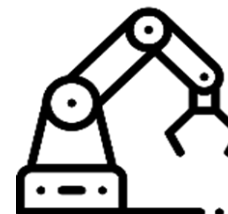
ТОРГОВЛЯ ОПТОВАЯ И РОЗНИЧНАЯ; РЕМОНТ АВТОТРАНСПОРТНЫХ СРЕДСТВ И МОТОЦИКЛОВ

ПРИБЫЛЬ



УБЫТОК

Основная доля от общей суммы убытка



▼ 67,0%

СТРОИТЕЛЬСТВО



▼ 8,8%

СЕЛЬСКОЕ, ЛЕСНОЕ ХОЗЯЙСТВО, ОХОТА, РЫБОЛОВСТВО И РЫБОВОДСТВО



▼ 6,5%

ПРОМЫШЛЕННОСТЬ

\* по крупным и средним организациям (без организаций с численностью менее 15 чел.) по «хозяйственным» видам экономической деятельности

# ДОЛЯ ПРИБЫЛЬНЫХ И УБЫТОЧНЫХ ОРГАНИЗАЦИЙ ПО ВИДАМ ЭКОНОМИЧЕСКОЙ ДЕЯТЕЛЬНОСТИ \*

ЯНВАРЬ 2023 г., В % К ОБЩЕМУ ЧИСЛУ ОРГАНИЗАЦИЙ



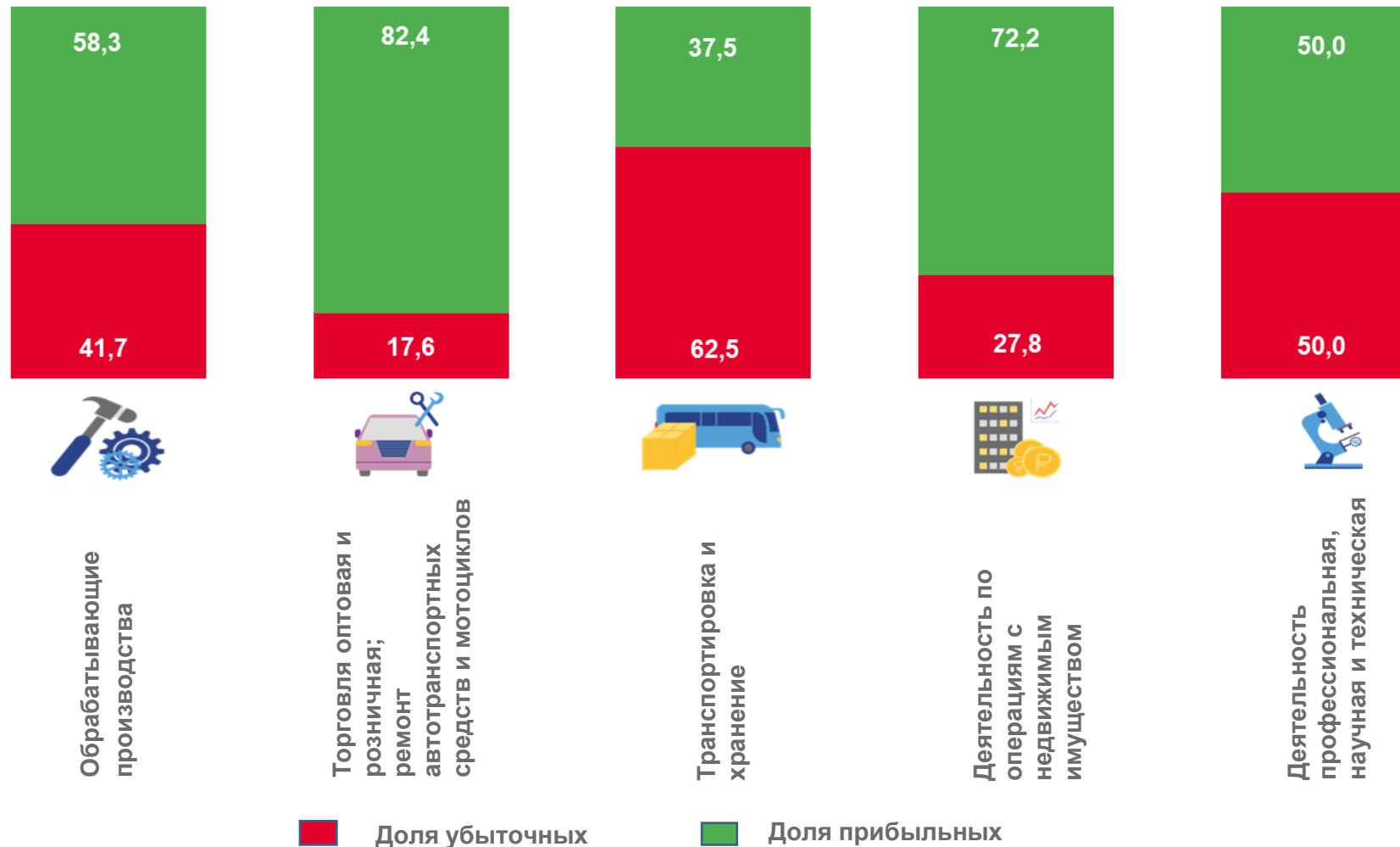
**ВСЕГО**  
по г. СЕВАСТОПОЛЮ

**▲ 59,4%**

доля прибыльных

**▼ 40,6%**

доля убыточных



\* по крупным и средним организациям (без организаций с численностью менее 15 чел.) по «хозяйственным» видам экономической деятельности



# ФИНАНСОВЫЕ РЕЗУЛЬТАТЫ ДЕЯТЕЛЬНОСТИ ОРГАНИЗАЦИЙ\*

ЯНВАРЬ 2023 г. В % К СООТВЕТСТВУЮЩЕМУ ПЕРИОДУ ПРЕДЫДУЩЕГО ГОДА

УБЫТОК



ПРИБЫЛЬ

\* по крупным и средним организациям (без организаций с численностью менее 15 чел.) по «хозяйственным» видам экономической деятельности





# ДЕБИТОРСКАЯ ЗАДОЛЖЕННОСТЬ ОРГАНИЗАЦИЙ\*

ЯНВАРЬ 2023 г., В % К ПРЕДЫДУЩЕМУ ПЕРИОДУ



Дебиторская  
задолженность

29415,6  
млн рублей

108,3%  
к декабрю 2022 г.



\* по крупным и средним организациям (без организаций с численностью менее 15 чел.) по «хозяйственным» видам экономической деятельности



# КРЕДИТОРСКАЯ ЗАДОЛЖЕННОСТЬ ОРГАНИЗАЦИЙ\*

ЯНВАРЬ 2023 г., В % К ПРЕДЫДУЩЕМУ ПЕРИОДУ



Кредиторская  
задолженность

**49524,9**  
млн рублей

**102,0%**  
к декабрю 2022 г.



\* по крупным и средним организациям (без организаций с численностью менее 15 чел.) по «хозяйственным» видам экономической деятельности



# ПРОСРОЧЕННАЯ КРЕДИТОРСКАЯ И ДЕБИТОРСКАЯ ЗАДОЛЖЕННОСТЬ ОРГАНИЗАЦИЙ\*

ЯНВАРЬ 2023 г., В % К ОБЩЕЙ КРЕДИТОРСКОЙ /ДЕБИТОРСКОЙ ЗАДОЛЖЕННОСТИ



## Кредиторская задолженность ВСЕГО 7,6%



## Дебиторская задолженность ВСЕГО 6,4%



...<sup>1)</sup> Данные не публикуются в целях обеспечения конфиденциальности первичных статистических данных, полученных от организаций, в соответствии с Федеральным законом от 29.11.2007 №282-ФЗ «Об официальном статистическом учете и системе государственной статистики в Российской Федерации» (ст.4 п.5, ст.9 п. 1).

\* по крупным и средним организациям (без организаций с численностью менее 15 чел.) по «хозяйственным» видам экономической деятельности



# УРОВЕНЬ РЕНТАБЕЛЬНОСТИ (УБЫТОЧНОСТИ)\*

ЗА ЯНВАРЬ-ДЕКАБРЬ 2022 г.

▼ - **0,8%**

Уровень рентабельности (убыточности) в % к затратам на производство проданных товаров, продукции, работ, услуг



▲ **26,5%**

СЕЛЬСКОЕ, ЛЕСНОЕ ХОЗЯЙСТВО, ОХОТА, РЫБОЛОВСТВО И РЫБОВОДСТВО



▼ - **50,3%**

ТРАНСПОРТИРОВКА И ХРАНЕНИЕ



▲ **3,7%**

ОБРАБАТЫВАЮЩИЕ ПРОИЗВОДСТВА



▼ - **66,6%**

ДЕЯТЕЛЬНОСТЬ ГОСТИНИЦ И ПРЕДПРИЯТИЙ ОБЩЕСТВЕННОГО ПИТАНИЯ



▲ **16,2%**

ДЕЯТЕЛЬНОСТЬ ПО ОПЕРАЦИЯМ С НЕДВИЖИМЫМ ИМУЩЕСТВОМ



▼ - **26,4%**

СТРОИТЕЛЬСТВО